

# CATHPAX® CRM

Strahlenschutzkabine für die  
Device-Implantation



**Strahlenschutz**  
**Bewegungsfreiheit**  
**Sterilität**



# CATHPAX® CRM Single und CRM Double



## CATHPAX® CRM Single und CRM Double

Die Anzahl langer Prozeduren mit hoher Strahlendosis zur Implantation von CRT-Systemen nimmt stetig zu. Dies führt zu einer weiteren Zunahme der heute schon hohen Strahlenbelastung implantierender Kardiologen und Herzchirurgen, besonders im Bereich des Kopfes. Häufiges und langes Arbeiten mit schwerer Bleischutzkleidung belastet den Stütz- und Bewegungsapparat und kann zu orthopädischen Gesundheitsproblemen führen.<sup>1-2</sup>

Einfach steril  
abgedeckt in  
weniger als  
2 Minuten!



## Sicher und entspannt arbeiten

- Ganzkörper-Strahlenschutz
- Keine Strahlenschutzkleidung mehr nötig
- Sterilität garantiert

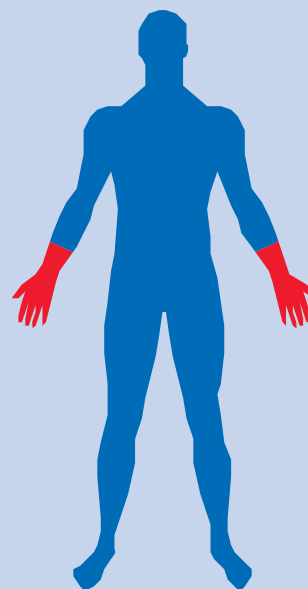
## Optimiert für die Device-Implantation

- Große Bewegungsfreiheit, auch für komplexe Prozeduren
- Sofort einsetzbar, schnell steril abgedeckt durch spezielles Abdeckset
- Klinisch erfolgreich erprobt für Sonden-Extraktion und Implantation von Herzschrittmachern, ICDs und CRT-Systemen

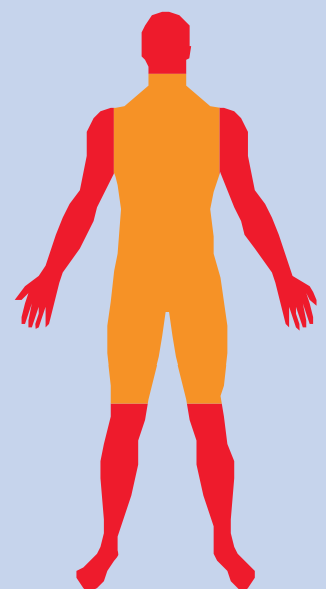
## Eigenschaften, Maße

- Abschirmung bis 2 mm bleiäquivalent
- Variable Arbeitshöhe
- Leicht verfahrbar durch große Rollen
- Geeignet für Anwender mit einer Körpergröße von 1,55 m bis 1,90 m
- Maße CRM Single: B 99 cm x H 190 + 20 cm x T 89 cm
- Maße CRM Double: 17 cm breiter, sonst identisch
- Sonderanfertigungen möglich

## Vergleich der Strahlenschutzgüte



CATHPAX CRM



Bleischürze und  
Schilddrüsenschutz

 **Vollständiger  
Schutz**

 **Niedriger  
Schutz**

 **Kein  
Schutz**

# Bestellinformationen

## CATHPAX® CRM

Artikel	Beschreibung	Bestellnr.
CATHPAX CRM Single	Strahlenschutzkabine für Device-Implantationen für eine Person	03105000
CATHPAX CRM Double	Strahlenschutzkabine für Device-Implantationen für zwei Personen	03106000
CATHKIT CRM Single	Steriles Abdeckset für CATHPAX CRM Single	03100400
CATHKIT CRM Double	Steriles Abdeckset für CATHPAX CRM Double	03100500

# Wir freuen uns auf Ihre Anfrage!

einfach telefonisch, per Fax oder E-Mail:

Telefon: 0241-997532-22 | Fax: 0241-997532-99 | E-Mail: [kundenservice@bispingmed.de](mailto:kundenservice@bispingmed.de)

<sup>1</sup> Ross, A. M. et al.: Prevalence of spinal disc disease among interventional cardiologists. American Journal of Cardiology (1997) 79, p. 68–70.

<sup>2</sup> Goldstein, J. A. et al.: Occupational hazards of interventional cardiologists: prevalence of orthopedic health problems in contemporary practice. Catheterization and Cardiovascular Interventions (2004) 63, p. 407–411.

Weitere Informationen entnehmen Sie bitte auch der Gebrauchsanweisung.

Ein Produkt unseres Partners

**LEMER PAX**  
PROTECTING LIFE